

*Sterckeman.*

LEICHTER VERREISEN

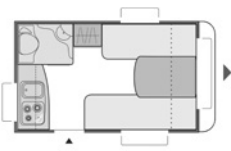


caravans 2016 ●



# Starlett

Starlett 330 compact - 3,30 x 1,95 m



Starlett 370CE - 3,70 x 1,95 m



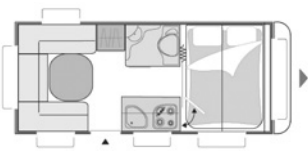
Starlett 390CP - 4,00 x 1,95 m



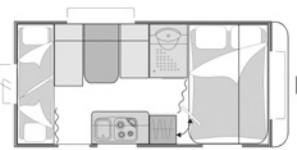
Starlett 420CP - 4,20 x 1,95 m



Starlett 430CP - 4,50 x 1,95 m



Starlett 430PE - 4,50 x 2,15 m



«S»: Serienmässig, «O»: Option, «P» Paket,  
«-»: Nicht vorgesehen

	330 COMPACT	370CE	390CP	420CP	430PE	430CP	450LJ	450CP	470CP	470PE	490PE	496PE
<b>MASSE und GEWICHTE</b>												
Schlofplätze	2	4	4	4	6	4	3	4	4	6	6	6/7
Gesamtlänge inkl. Deichsel ( Mtr. )	5	5,40	5,70	5,90	6,20	6,20	6,40	6,40	6,40	6,40	6,70	6,90
Aussenlänge ( Mtr. )	3,93	4,33	4,63	4,83	5,13	5,13	5,33	5,33	5,33	5,33	5,63	5,83
Innenlänge ( Mtr. )	3,30	3,70	4,00	4,20	4,50	4,50	4,70	4,70	4,70	4,70	5,00	5,20
Gesamthöhe ( Mtr. ) / Innenhöhe ( Mtr. )	2,58/1,95	2,58/1,95	2,58/1,95	2,58/1,95	2,58/1,95	2,58/1,95	2,58/1,95	2,58/1,95	2,58/1,95	2,58/1,95	2,58/1,95	2,58/1,95
Gesamtbreite ( Mtr. )	2,10	2,10	2,10	2,10	2,30	2,10	2,30	2,30	2,30	2,30	2,30	2,30
Innenbreite ( Mtr. )	1,95	1,95	1,95	1,95	2,15	1,95	2,15	2,15	2,15	2,15	2,15	2,15
Leergewicht ( Kg. )	670	745	750	780	905	889	914	939	914	944	1034	1079
Masse in fahrbereitem Zustand ( Kg. ) +/-5%	687	762	767	797	922	906	931	956	931	961	1051	1 096
Zulässiges Gesamtgewicht ( Kg. )	750	1000	900	1000	1230	1100	1200	1200	1200	1200	1300	1400
Verfügbare Nutzlast für Optionen	10	161	53	121	213	109	192	157	182	132	139	182
Auflastung / Ablastung 1 (geringer Aufpreis) ( KG* )	1000	-	1000	-	-	1300	1300	1300	1300	1300	-	1500
Auflastung 2 (gegen Aufpreis) KG*	-	-	0 (1300kg)	0 (1230kg)	-	-	-	-	-	0 (1390kg)	0 (1600kg)	0 (1700kg)
Vorzelllänge ( Mtr. ) +/-5%	7,77	8,17	8,47	8,67	8,97	8,97	9,17	9,17	9,17	9,17	9,47	9,67
<b>TECHNISCHE DATEN</b>												
Stoßdämpfer	P	P	P	P	P	P	P	P	P	P	P	P
AKS - Schlingerkupplung 3004	P	P	P	P	P	P	P	P	P	P	P	P
Kurbelstützen Verlängerte Vorne	S	S	S	S	S	S	S	S	S	S	S	S
Schwerlaststützen ( 6 Kg. )	-	-	0	0	0	0	0	0	0	0	0	S
Radkappen	S	S	S	S	S	S	S	S	S	S	S	S
Alu Felgen	0	0	0	0	0	0	0	0	0	0	0	0
Vorzellleuchte	S	S	S	S	S	S	S	S	S	S	S	S
Ausstellfenster	4	6	5	4	6	6	5	5	6	6	6	7
Bugfenster	S	S	S	S	S	S	0	S	S	S	S	S
ABS-Kunststoff/Heckleuchtenträger	S	S	S	S	S	S	S	S	S	S	S	S
ABS Gasflaschenkasten	S	S	S	S	S	S	S	S	S	S	S	S
Ersatzrad ( 16 Kg. )	0	0	0	0	0	0	0	0	0	0	0	0
Serviceklappe ( 75x30 cm )	P	P (75x30) S (garage 100x64)	-	-	-	-	-	-	-	-	-	-
Serviceklappe ( 100x40 cm )	-	-	P	P	P (100x40) S (garage 100x52)	P	P	-	P	P	P (100x40) S (garage 100x64)	P (100x40)
GFK-Polyester Dach	S	S	S	S	S	S	S	S	S	S	S	S
Klimaanlage Vorbereitung	-	S	-	-	S	S	S	S	S	S	S	S
Klimaanlage ( 30 Kg. )	-	0	-	-	0	0	0	0	0	0	0	0 FJ2200
Polyester-Seitenwände	0	0	0	0	0	0	0	0	0	0	0	0

\* Entspricht der Serienausführung ohne Sonderzubehör, inkl. 100% Gasvorrat und Kabeltrommel (EN1645-2) - Die Wasserversorgungsanlage entspricht mindestens dem Stand der Technik 03/2009 [Richtlinie 2002/72/EG].

ACHTUNG: Eine Erweiterung der serienmäßigen Grundausstattung durch den Einbau von optionalem Zubehör führt unweigerlich zu einer Verringerung der Nutzlast des Wohnwagens.

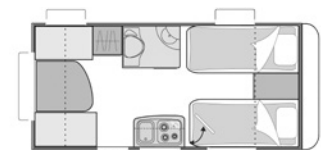
\*\* Starlett 330 COMPACT : Truma 3002 gasverwarming

\*\*\* Starlett 430PE, 470PE : mechanisch cassette-toilet

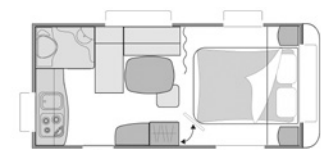
«S» : Serienmässig, «O» : Option, «P» Paket,  
«-» : Nicht vorgesehen

	330 COMPACT	370CE	390CP	420CP	430PE	430CP	450LJ	450CP	470CP	470PE	490PE	496PE
<b>INNENEINRICHTUNG</b>												
TRUMATIC 3004 Gasheizung**	S 3002	S	S	S	S	S	S	S	S	S	S	S
CARAHEAT	-	O	O	O	O	-	-	S	-	-	-	-
Umluftanlage 12V	-	-	-	-	-	S	S	-	S	S	S	S
ULTRA HEAT	-	-	-	O	-	O	O	-	O	-	-	-
Warmwasser Truma Therme ( 5L ) ( 4 Kg. )	O	O	O	O	O	O	O	O	O	O	O	O
Kombirollos	S	S	S	S	S	S	S	S	S	S	S	S
Moskitotür Komplete Tür ( 3kg )	O	O	O	O	O	O	O	O	O	O	O	O
Panoramadachfenster 70x50 ( cm ) ( 2 Kg. )	O	O	O	O	O	O	O	O	O	O	O	O
TV-Vorbereitung ( Steckdose und Kabel )	S	S	S	S	S	S	S	S	S	S	S	S
Mast ( 3 Kg. )	O	O	O	O	O	O	O	O	O	O	O	O
Comfort-Polster & Matratze 15cm	O	O	O	O	O	O	O	O	O	O	O	O
<b>KÜCHE</b>												
Edelstahl-Spülbecken und 3-Flammenkocher	S	S	S	S	S	S	S	S	S	S	S	S
Kühlschrank 85L	70L	S	S	S	S	S	S	S	S	S	-	S
Kompressor-Kühlschrank XL Freeze 150L	-	-	-	-	O	-	-	-	O	-	S	O
Frischwassertank 25L	S	S	S	S	S	S	S	S	S	S	S	S
Abwassertank 30L ( rollbar ) ( 5 Kg. )	O	O	O	O	O	O	O	O	O	O	O	O
<b>NASSZELLE</b>												
Elektrische Thetford-Toilette***	S	S	S	S	S	S	S	S	S	S	S	S
Aufklappbare Waschbecken	-	-	S	-	-	-	-	-	-	-	-	-
Duschwanne	S	S	S	S	S	S	S	S	-	S	S	S
Ausziehbare Duscharmatur ( 2 Kg. )	O	O	-	O	O	O	O	O	-	O	O	-
Dusche-Säule + Vorhang	-	-	O	-	-	-	-	-	-	-	-	-
Dusche-Säule + Vorhang + Ausziehbare Duscharmatur + Warmwasser Truma Therme ( 5L ) + Ventilierter Dachhaube	-	-	-	-	-	-	-	-	-	-	-	O
Komplete Dusch-Ausstattung + Duschwanne + Ausziehbare Duscharmatur + Ventilierter Dachhaube+Warmwasseranlage Trumatherme 5L	-	-	-	-	-	-	-	-	O	-	-	-
<b>SCHLAFZIMMER</b>												
Bug ( cm )	180x195 oder 120x195	140/135x190	140x195	140x195	140x210	140x195	(85x195) und (85x200) oder 195x210	140x195	120/150x210	140x210	140x210	140x210
Mitte ( cm )	-	-	-	100x170	110/95x170	-	-	125x150	-	110x170	130x170	130x180
Heck ( cm )	-	(75x190)x2	125/110x190	-	(60x210)x2	140/125x190	100x210	-	140x200	(75x180) und (75x210)	(75x210)x2	(80x190)x3
Betten mit Lattenrost	-	-	S	S	S	S	S mit individuell einstellbaren (kopfteilen)	S	S	S	S	S
Gasdruck Bettaufsteller	-	-	O	O	O	O	O	O	O	O	O	O
Komfort-Kaltschaummatratze ( 12 cm )	-	-	S	S	S	S	S	S	S	S	S	S
<b>ELEKTRISCHE AUSSTATTUNG</b>												
Umformer 230V/12V mit Abschalter und Ladegerät	S	S	S	S	S	S	S	S	S	S	S	S
Steckdose(n) 230V	1	2	3	3	4	4	4	5	4	4	5	6
Batterie Vorbereitung ( 2 Kg. )	O	O	O	O	O	O	O	O	O	O	O	O
Elektrische Fußboden-Heizung ( 5 Kg. )	-	-	-	O	-	O	O	-	O	-	-	-

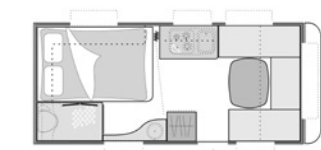
Starlett 450LJ - 4,70 x 2,15 m



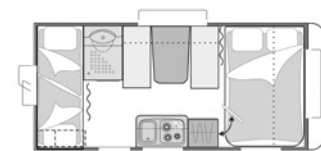
Starlett 450CP - 4,70 x 2,15 m



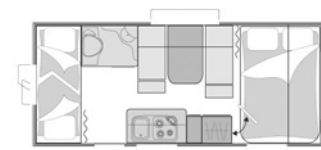
Starlett 470CP - 4,70 x 2,15 m



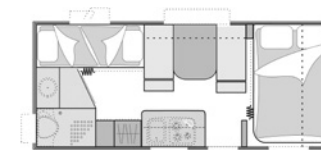
Starlett 470PE - 4,70 x 2,15 m



Starlett 490PE - 5,00 x 2,15 m



Starlett 496PE - 5,20 x 2,15 m



# Starlett comfort

Starlett comfort 370CE - 3,70 x 1,95 m



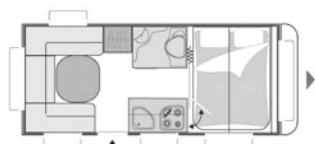
Starlett comfort 390CP - 4,00 x 1,95 m



Starlett comfort 420CP - 4,20 x 1,95 m



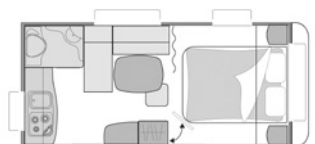
Starlett comfort 430CP - 4,50 x 1,95 m



Starlett comfort 450LJ - 4,70 x 2,15 m



Starlett comfort 450CP - 4,70 x 2,15 m



«S»: Serienmässig, «O»: Option, «P» Paket,  
«-»: Nicht vorgesehen

	370CE COMFORT	390CP COMFORT	420CP COMFORT	430CP COMFORT	450LJ COMFORT	450CP COMFORT	455CP COMFORT	470CP COMFORT	470PE COMFORT	490PE COMFORT	496PE COMFORT
<b>MASSE und GEWICHTE</b>											
Schlofplätze	4	4	4	4	3	4	4	4	6	6	6/7
Gesamtlänge inkl. Deichsel ( Mtr. )	5,40	5,70	5,90	6,20	6,40	6,40	6,40	6,40	6,40	6,70	6,90
Aussenlänge ( Mtr. )	4,33	4,63	4,83	5,13	5,33	5,33	5,33	5,33	5,33	5,63	5,83
Innenlänge ( Mtr. )	3,70	4,00	4,20	4,50	4,70	4,70	4,70	4,70	4,70	5,00	5,20
Gesamthöhe ( Mtr. ) / Innenhöhe ( Mtr. )	2,58 / 1,95	2,58 / 1,95	2,58 / 1,95	2,58 / 1,95	2,58 / 1,95	2,58 / 1,95	2,58 / 1,95	2,58 / 1,95	2,58 / 1,95	2,58 / 1,95	2,58 / 1,95
Gesamtbreite ( Mtr. )	2,10	2,10	2,10	2,10	2,30	2,30	2,30	2,30	2,30	2,30	2,30
Innenbreite ( Mtr. )	1,95	1,95	1,95	1,95	2,15	2,15	2,15	2,15	2,15	2,15	2,15
Leergewicht ( Kg. )	784	789	819	928	953	978	1023	953	983	1073	1118
Masse in fahrbereitem Zustand ( Kg. ) +/-5%	801	806	836	945	970	995	1 040	970	1 000	1 090	1 135
Zulässiges Gesamtgewicht ( Kg. )	1000	1000	1000	1200	1200	1300	1300	1200	1300	1300	1500
Verfügbare Nutzlast für Optionen	122	114	82	170	153	218	173	143	193	100	243
Auflastung / Ablastung 1 (geringer Aufpreis) ( KG* )	-	-	-	1300	1300	-	-	1300	-	-	-
Auflastung 2 (gegen Aufpreis) KG*	-	0 (1300kg)	0 (1230kg)	-	-	-	-	-	0 (1390kg)	0 (1600kg)	0 (1700kg)
Vorzelllänge ( Mtr. ) +/-5%	8,17	8,47	8,67	8,97	9,17	9,17	9,17	9,17	9,17	9,47	9,67
<b>TECHNISCHE DATEN</b>											
Stoßdämpfer	S	S	S	S	S	S	S	S	S	S	S
AKS - Schlingerkupplung 3004	S	S	S	S	S	S	S	S	S	S	S
Kurbelstützen Verlängerte Vorne	S	S	S	S	S	S	S	S	S	S	S
Schwerlaststützen ( 6 Kg. )	-	0	0	0	0	0	0	0	0	0	S
Radkappen	S	S	S	S	S	S	S	S	S	S	S
Alu Felgen	0	0	0	0	0	0	0	0	0	0	0
Vorzellleuchte	S	S	S	S	S	S	S	S	S	S	S
Ausstellfenster	6	5	4	6	5	5	5	6	6	6	7
Bugfenster	S	S	S	S	0	S	S	S	S	S	S
ABS-Kunststoff/Heckleuchtenträger	S	S	S	S	S	S	S	S	S	S	S
ABS Gasflaschenkasten	S	S	S	S	S	S	S	S	S	S	S
Ersatzrad ( 16 Kg. )	0	0	0	0	0	0	0	0	0	0	0
Serviceklappe ( 75x30 cm )	S (75x30) S (garage 100x64)	-	-	-	-	-	-	-	-	-	-
Serviceklappe ( 100x40 cm )	-	S	S	S	S	-	S	S	S	S (100x40) S (garage 100x64)	S (100x40)
GFK-Polyester Dach	S	S	S	S	S	S	S	S	S	S	S
Klimaanlage Vorbereitung	S	-	-	S	S	S	S	S	S	S	S
Klimaanlage ( 30 Kg. )	0	-	-	0	0	0	0	0	0	0	0 FJ2200
Polyester-Seitenwände	S	S	S	S	S	S	S	S	S	S	S

\* Entspricht der Serienausführung ohne Sonderzubehör, inkl. 100% Gasvorrat und Kabeltrommel (EN1 645-2) - Die Wasserversorgungsanlage entspricht mindestens dem Stand der Technik 03/2009 (Richtlinie 2002/72/EG).

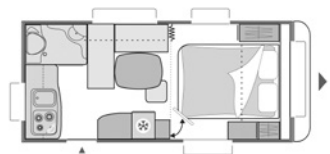
ACHTUNG: Eine Erweiterung der serienmäßigen Grundausstattung durch den Einbau von optionalem Zubehör führt unweigerlich zu einer Verringerung der Nutzlast des Wohnwagens.

\*\* Starlett 470PE : mechanisch cassette-toilet

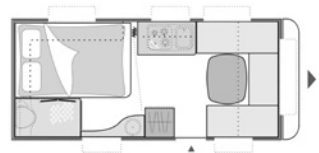
«S»: Serienmässig, «O»: Option, «P»: Paket,  
«-»: Nicht vorgesehen

	370CE COMFORT	390CP COMFORT	420CP COMFORT	430CP COMFORT	450LJ COMFORT	450CP COMFORT	455CP COMFORT	470CP COMFORT	470PE COMFORT	490PE COMFORT	496PE COMFORT
<b>INNENEINRICHTUNG</b>											
TRUMATIC 3004 Gasheizung	S	S	S	S	S	S	S	S	S	S	S
CARAHEAT	O	O	O	-	-	S	S	-	-	-	-
Umluftanlage 12V	-	-	-	S	S	-	-	S	S	S	S
ULTRA HEAT	-	-	O	O	O	-	-	O	-	-	-
Warmwasser Truma Therme ( 5L )	S	S	S	S	S	S	S	S	S	S	S
Warmwasser Truma Therme ( 10L ) ( 230V/GAZ )	-	-	-	-	-	-	-	O	-	-	O
Kombirollos	S	S	S	S	S	S	S	S	S	S	S
Moskitotür Komplete Tür ( 3kg )	O	O	O	O	O	O	O	O	O	O	O
Panoramadachfenster 70x50 ( cm )	S	S	S	S	S	S	S	S	S	S	S
TV-Vorbereitung ( Steckdose und Kabel )	S	S	S	S	S	S	S	S	S	S	S
Mast ( 3 Kg. )	O	O	O	O	O	O	O	O	O	O	O
Style-Polster & Gardinen	S	S	S	S	S	S	S	S	S	S	S
Obenschrankklappen Farbige "Comfort" + 4 Schwenkbare Lese-Spots	S	S	S	S	S	S	S	S	S	S	S
<b>KÜCHE</b>											
Edelstahl-Spülbecken und 3-Flammenkocher	S	S	S	S	S	S	S	S	S	S	S
Kühlschrank 85L	S	S	S	S	S	S	S (141L)	S	S	-	S
Kompressor-Kühlschrank XL Freeze 150L	-	-	-	-	-	-	-	O	-	S	O
Frischwassertank 25L	S	S	S	S	S	S	S	S	S	S	S
Abwassertank 30L ( rollbar )	S	S	S	S	S	S	S	S	S	S	S
<b>NASSZELLE</b>											
Elektrische Thetford-Toilette**	S	S	S	S	S	S	S	S	S	S	S
Aufklappbare Waschbecken	-	S	-	-	-	-	-	-	-	-	-
Duschwanne	S	S	S	S	S	S	S	-	S	S	S
Ausziehbare Duscharmatur ( 2 Kg. )	O	-	O	O	O	O	O	-	O	O	-
Dusche-Säule + Vorhang	-	O	-	-	-	-	-	-	-	-	-
Dusche-Säule + Vorhang + Ventilierter Dachhaube	-	-	-	-	-	-	-	-	-	-	O
Komplete Dusch-Ausstattung + Duschwanne + Ausziehbare Duscharmatur + Ventilierter Dachhaube	-	-	-	-	-	-	-	O	-	-	-
<b>SCHLAFZIMMER</b>											
Bug ( cm )	140/135x190	140x195	140x195	140x195	(85x195) und (85x200) oder 195x210	140x195	140x195	120/150x210	140x210	140x210	140x210
Mitte ( cm )	-	-	100x170	-	-	125x150	125x150	-	110x170	130x170	130x180
Heck ( cm )	(75x190)x2	125/110x190	-	140/125x190	100x210	-	-	140x200	(75x180) und (75x210)	(75x210)x2	(80x190)x3
Betten mit Lattenrost	-	S	S	S	S mit individuell einstellbaren (kopfteilen)	S	S	S	S	S	S
Gasdruck Bettaufsteller	-	S	S	S	S	S	S	S	S	S	S
Komfort-Kaltschaummatratze ( 15 cm )	S	S	S	S	S	S	S	S	S	S	S
<b>ELEKTRISCHE AUSSTATTUNG</b>											
Umformer 230V/12V mit Abschalter und Ladegerät	S	S	S	S	S	S	S	S	S	S	S
Steckdose(n) 230V	2	3	3	4	4	5	6	4	4	5	6
Batterie Vorbereitung ( 2 Kg. )	O	O	O	O	O	O	O	O	O	O	O
Elektrische Fußboden-Heizung ( 5 Kg. )	-	-	O	O	O	-	-	O	-	-	-

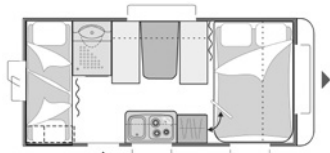
Starlett comfort 455CP - 4,70 x 2,15 m



Starlett comfort 470CP - 4,70 x 2,15 m



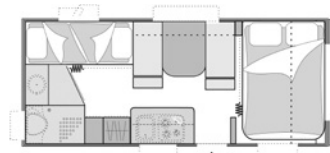
Starlett comfort 470PE - 4,70 x 2,15 m



Starlett comfort 490PE - 5,00 x 2,15 m



Starlett comfort 496PE - 5,20 x 2,15 m



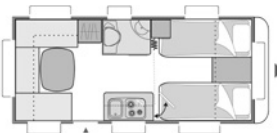


# Alize concept

Alize concept 420CP - 4,20 x 1,95 m



Alize concept 460LJ - 5,00 x 2,15 m



Alize concept 475CP - 5,00 x 2,15 m



«S» : Serienmässig, «O» : Option,  
«-» : Nicht vorgesehen

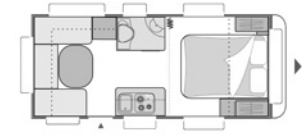
	420CP	460LJ	475CP	480CP	490PE	550PE
<b>MASSE und GEWICHTE</b>						
Schlafplätze	4	4	4	4	6	6
Gesamtlänge inkl. Deichsel ( Mtr. )	6,20	7,00	7,00	7,00	7,00	7,60
Aussenlänge ( Mtr. )	4,97	5,77	5,77	5,77	5,77	6,37
Innenlänge ( Mtr. )	4,20	5,00	5,00	5,00	5,00	5,60
Gesamthöhe ( Mtr. ) / Innenhöhe ( Mtr. )	2,58 / 1,95	2,58 / 1,95	2,58 / 1,95	2,58 / 1,95	2,58 / 1,95	2,58 / 1,95
Gesamtbreite ( Mtr. )	2,10	2,30	2,30	2,30	2,30	2,48
Innenbreite ( Mtr. )	1,95	2,15	2,15	2,15	2,15	2,33
Leergewicht ( Kg. )	955	1160	1145	1149	1155	1305
Masse in fahrbereitem Zustand ( Kg. ) +/-5%	977	1182	1167	1171	1177	1327
Zulässiges Gesamtgewicht ( Kg. )	1230	1500	1500	1500	1500	1500
Verfügbare Nutzlast für Optionen	171	228	243	239	231	62
Auflastung / Ablastung 1 (geringer Aufpreis) ( KG* )	-	-	-	-	-	-
Auflastung 2 (gegen Aufpreis) KG*	0 (1300kg)	0 (1600kg)	0 (1700kg)	0 (1600kg)	0 (1700kg)	0 (1800kg)
Vorzehllänge ( Mtr. ) +/-5%	8,82	9,62	9,62	9,62	9,62	10,22
<b>TECHNISCHE DATEN</b>						
Stoßdämpfer	S	S	S	S	S	S
AKS - Schlingerkupplung 3004	S	S	S	S	S	S
Führung für die Kurberl	S	S	S	S	S	S
ATC	0	0	0	0	0	0
Schwerlaststützen ( 6 Kg. )	0	S	S	S	S	S
Radkappen	S	S	S	S	S	S
Alu Felgen	0	0	0	0	0	0
Vorzellleuchte	S	S	S	S	S	S
Ausstellfenster	6	8	6	8	7	7
Bugfenster	S	S	S	S	S	S
Heckleuchtenträger mit integrierten LED	S	S	S	S	S	S
3te Bremsleuchte	S	S	S	S	S	S
Bugfront mit vertikalen Profilen & Gasflaschkasten in ABS	S	S	S	S	S	S
Ersatzrad ( 16 Kg. )	0	0	0	0	0	0
Serviceklappe ( 100x40 cm )	S	S	S	S	S + garage (100x64cm)	S (Links)
GFK-Polyester Dach	S	S	S	S	S	S
Klimaanlage Vorbereitung	S	S	S	S	S	S
Klimaanlage ( 30 Kg. )	0	0	0	0	0	0 FJ2200
Polyester-Seitenwände	S	S	S	S	S	S

\* Entspricht der Serienausführung ohne Sonderzubehör, inkl. 100% Gasvorrat und Kabeltrommel (EN1645-2) - Die Wasserversorgungsanlage entspricht mindestens dem Stand der Technik 03/2009 (Richtlinie 2002/72/EG).

«S» : Serienmässig, «0» : Option,  
«-» : Nicht vorgesehen

	420CP	460LJ	475CP	480CP	490PE	550PE
<b>INNENEINRICHTUNG</b>						
TRUMATIC 3004 Gasheizung	S	S	S	S	S	S
CARAHEAT	0	-	-	-	-	-
Umluftanlage 12V ( 4 Kg. )	-	S	S	S	S	S
ULTRA HEAT	0	0	0	0	0	0
Warmwasser Truma Therme ( 5L )	S	S	S	S	S	S
Warmwasser Truma Therme ( 10L ) ( 230V/GAZ )	-	-	0	-	-	0
Kombirollos	S	S	S	S	S	S
Moskitotür Komplete Tür ( 3kg )	0	0	0	0	0	0
Panoramadachfenster 70x50 ( cm )	S	S	S	S	S	S
TV-Vorbereitung ( Steckdose und Kabel )	S	S	S	S	S	S
Mast ( 3 Kg. )	0	0	0	0	0	0
Style-Polster & Gardinen	S	S	S	S	S	S
<b>KÜCHE</b>						
Edelstahl-Spülbecken und 3-Flammenkocher	S	S	S	S	S	S
Kühlschrank 85L	S	0	0	0	-	-
Kompressor-Kühlschrank XL Freeze 150L	-	S	S	S	S	S
Frischwassertank 25L	S	S	S	S	S	S
Frischwassertank 40L	0	0	0	0	0	0
Abwassertank 30L ( rollbar )	S	S	S	S	S	S
<b>NASSZELLE</b>						
Elektrische Thetford-Toilette	S	S	S	S	S	S
Duschwanne	S	S	-	S	S	-
Ausziehbare Duscharmatur	S	S	-	S	S	-
Dusche-Vorhang	0	0	-	0	0	-
Komplete Dusch-Ausstattung + Duschwanne + Ausziehbare Duscharmatur + Ventilierter Dachhaube	-	-	S	-	-	S
<b>SCHLAFZIMMER</b>						
Bug ( cm )	140x195	85x200-85x195 oder 195x 210	150x210	140x195	140x210	155x200
Mitte ( cm )	100x170	-	-	-	130x170	125x190
Heck ( cm )	-	130/120x210	140x200	110/125x210	(75x210)x2	(75x190)x2
Betten mit Lattenrost	S	S mit individuell einstellbaren (kopfteilen)	S	S	S	S
Gasdruck Bettaufsteller	S	S	S	S	S	S
Komfort-Kaltschaummatratze ( 15 cm )	S	S	S	S	S	S
Beleuchtung Elternschlafzimmer:2 verstellbare Spots + LED-Leiste	S	S	S	S	S	S
<b>ELEKTRISCHE AUSSTATTUNG</b>						
Umformer 230V/12V mit Abschalter und Ladegerät	S	S	S	S	S	S
Steckdose(n) 230V	4	4	5	5	5	4
Batterie Vorbereitung ( 2 Kg. )	0	0	0	0	0	0
Elektrische Fußboden-Heizung ( 5 Kg. )	0	0	0	0	0	0

Alize concept 480CP - 5,00 x 2,15 m



Alize concept 490PE - 5,00 x 2,15 m



Alize concept 550PE - 5,60 x 2,33 m



# 2016

**Sterckeman.**

1 avenue de Rochebonne - CS 69003  
07302 Tournon-sur-Rhône Cedex - France

[www.sterckeman-wohswagen.de](http://www.sterckeman-wohswagen.de)

Planung & Realisierung Valcom, France - Printed in France - 07/2015 - Alle Angaben und Abbildungen in der Preisliste entsprechen dem Stand der Drucklegung und sind unverbindlich. Sterckeman behält sich das Recht vor, Änderungen vorzunehmen, die konstruktions- und verkaufstechnisch bedingt sind. Fotos © L'OEil Ecoute - Getty Images - Istock - Troels Grawgaard - Modelldesign : Laure Kie - SIRET TRIGANO VDL - RCS Paris B 458 502 838.

## STERCKEMAN PAKET 2016 :

### STARLETT

**TOURING PAKET :** (außer 450CP) :  
AKS 3004, Stossdämpfer, Serviceklappe  
100x40 cm.

**EXECUTIVE PAKET :** (außer 450CP) :  
AKS 3004, Stossdämpfer, Serviceklappe  
100x40 cm, Panoramadach 70x50 cm,  
Warmwasserversorgung Trumatherme  
5 Liter (230v), Batterie-Vorbereitung.

**SPORTING PAKET :** Aluminium Räder  
+ Ersatzrad, Komplette Moskitotür,  
Deichselabdeckung.

### STARLETT COMFORT

**SPORTING PAKET :** Aluminium Räder  
+ Ersatzrad, Komplette Moskitotür,  
Deichselabdeckung.

**ARCTIC PAKET :** (außer 390CP) :  
Fußbodenheizung, Batterie-Vorbereitung,  
TV Mast, Ultra Heat.

### ALIZE CONCEPT

**SPORTING PAKET :** Aluminium Räder  
+ Ersatzrad, Komplette Moskitotür,  
Deichselabdeckung.

**ARCTIC PAKET :** Fußbodenheizung,  
Batterie-Vorbereitung, TV Mast, Ultra Heat.

